



...weil Mobilität  
Freiheit bedeutet!



 **Lehmann**  
Rollstuhlrampen & Hebelifte



© www.fotolia.com



## Wir helfen Barrieren zu überwinden...

Menschen mit Behinderungen stoßen im tägliche Leben auf Hindernisse und

Grenzen. Diese Einschränkungen lassen sich oftmals mit entsprechenden Lösungen aufheben.

Wir, von **Lehmann - Rollstuhlrampen & Hebelifte** stellen uns genau dieser Herausforderung. Und das nun schon seit über 20 Jahren sehr erfolgreich.

Unsere Rollstuhlrampen sind zweckmäßig, robust und materialoptimiert entwickelt. Hohe Lieferverfügbarkeit und langlebiges Material machen dieses Produktsegment für viele Anwendungsbereiche einsetzbar.

Nahezu jede Stufensituation lässt sich mit einer Rampe rollstuhlgerecht überwinden.

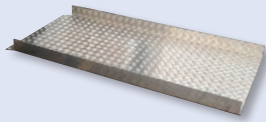
Ist der Winkel zu steil oder der Raum zu eng für eine Rampenlösung, kommen unsere Hebelifte der HBL-Serie zum Einsatz.

Vielfältige Einsatzmöglichkeiten, zuverlässiger Betrieb, ruckfreies Heben und Senken und eine kompakte Bauart machen diese Lifte zu einer optimalen sowie komfortablen Überwindung von Barrieren.

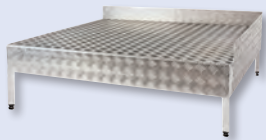
Falls auch Sie auf Hindernisse bei der Mobilität stoßen, können wir Ihnen Lösungswege aufzeigen, die Ihnen wieder die notwendige Unabhängigkeit in der täglichen Bewegung geben.

**Ihr Uwe Lehmann**

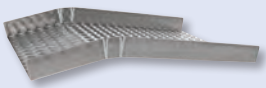




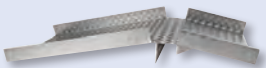
**Stufenrampen** - Variante 1 – 5



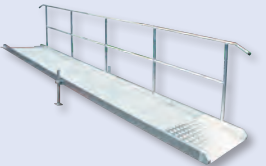
**Podeste für Stufenrampen**



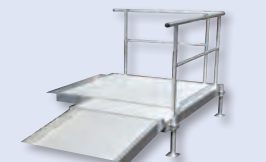
**Türschwellenrampen** - einteilig



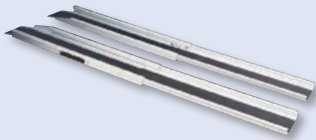
**Balkon- und Terrassentürrampen**  
zwei- und dreiteilig



**Profilrampen** - mit und ohne Geländer



**Podeste für Profilrampen**  
mit und ohne Geländer



**Teleskop- & Schienenrampen**  
für den variablen Einsatz

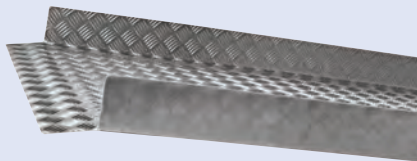


**Sonderlösungen**



**Informationen** - Rampenberechnung,  
Bestellformulare, Preisliste

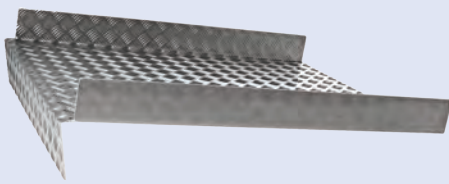
Bis 250KG  
belastbar



**Stufenrampe - Variante 1**  
mit Auflage und Radabweiser  
(mit HMV-Nr. 22.50.01.0058)\*

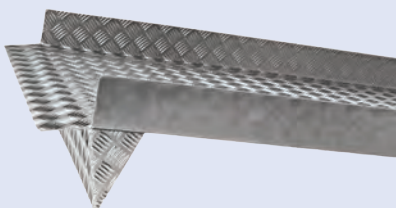
Rampenlängen bis 300 cm

\* Die HMV-Nr. gilt nur für Rampen der Variante 1 mit einer Breite von 80 cm und einer Länge bis max. 230 cm.



**Stufenrampe - Variante 2**  
ohne Auflage, mit Stütze  
und Radabweiser

Rampenlängen bis 300 cm

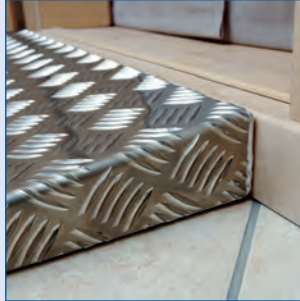
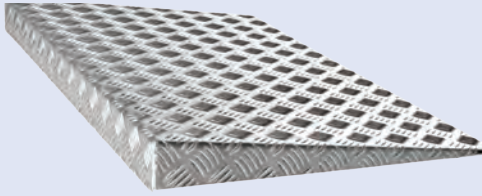


**Stufenrampe - Variante 3**  
mit Auflage, Stütze und  
Radabweiser

Rampenlängen bis 300 cm

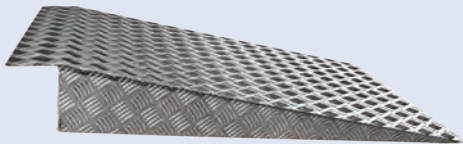


Abmessungen und weitere Informationen finden Sie auf den jeweiligen Anfrage- & Bestellformularen am Kapitelende



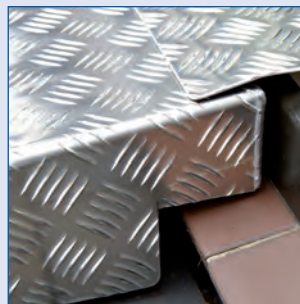
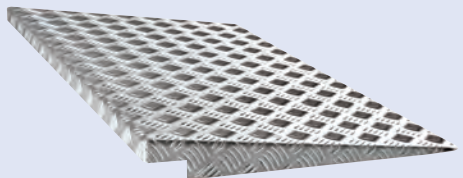
**Stufenrampe - Variante 4**  
ohne Auflage, Keilförmig  
ohne Radabweiser

Rampenlängen bis 300 cm



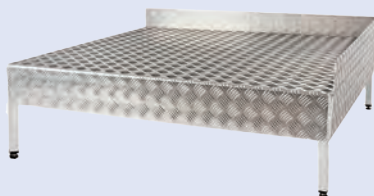
**Stufenrampe - Variante 5**  
mit Auflage, Keilförmig  
ohne Radabweiser

Rampenlängen bis 300 cm



**Stufenrampe - Variante „alternativ“**  
mit **Stufenausschnitt**  
ohne Auflage, für mehrere Stufen

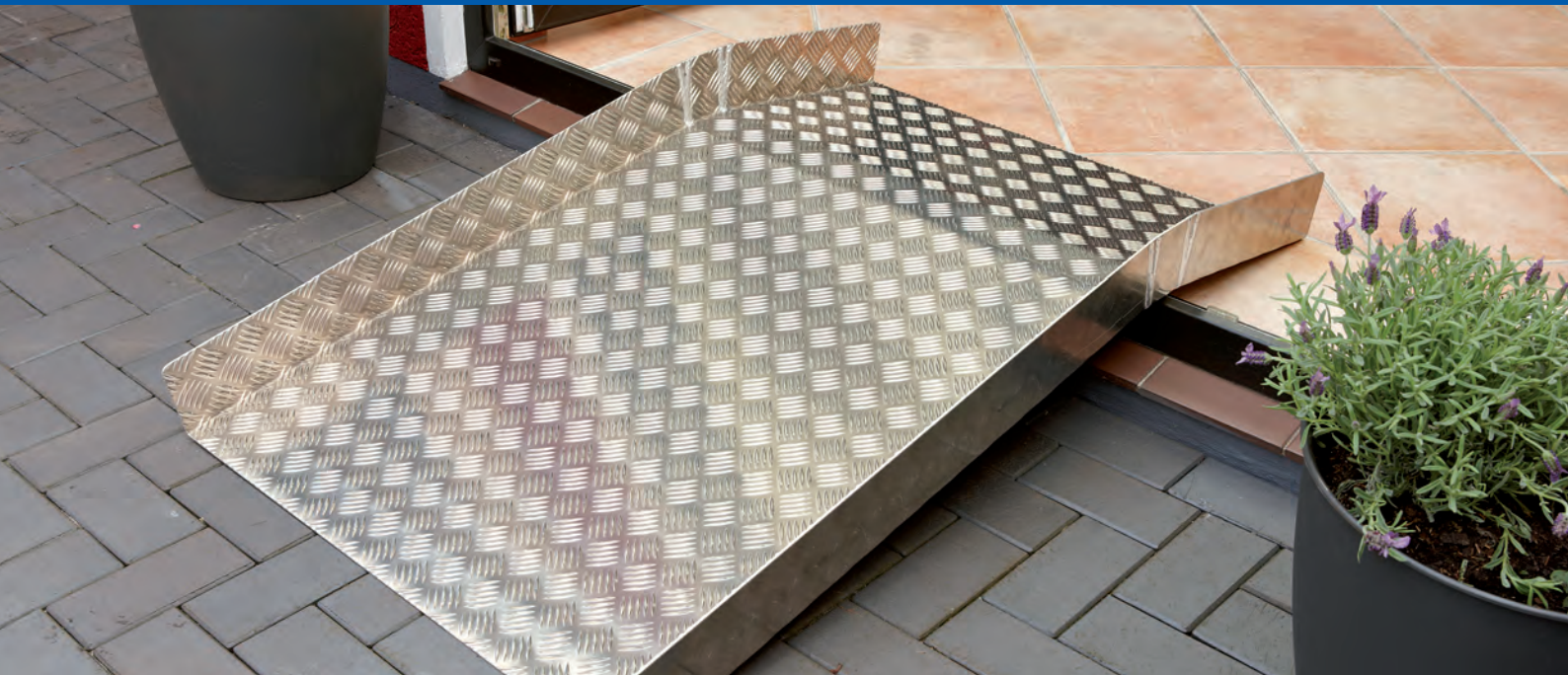
Rampenlängen bis 300 cm



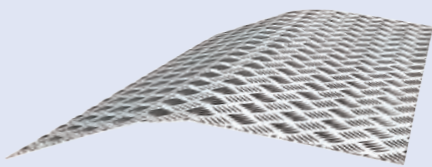
**Podeste für Stufenrampen**



Abmessungen und weitere Informationen finden Sie auf den jeweiligen Anfrage- & Bestellformularen am Kapitelende



## Einteilige Ausführungen ohne Radabweiser



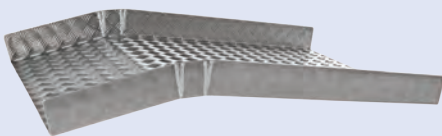
Überbrückung von Türschwellen, wobei das Mittelstück der Rampe aufliegt.

**Bis 120 kg belastbar**

Art.-Nr.	Rampenlänge	Schenkellänge	Gewicht
eTSR40	40 cm	15 cm	ca. 2,5 kg
eTSR70	70 cm	30 cm	ca. 4,0 kg
eTSR100	100 cm	45 cm	ca. 6,0 kg

- geeignet für glatte Türschwellen
- ungeeignet für Terrassentüren
- Breite und Höhe nach Vorgabe
- max. bis 120 kg belastbar

## Einteilige Ausführungen mit Radabweiser

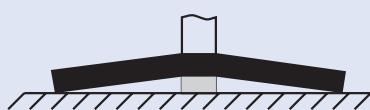


Diese Variante der Schwellenrampen schwebt über dem Türprofil und bietet somit einen optimalen Schutz vor Beschädigung. Die seitliche Aufkantung dient zur Stabilisierung und ist zugleich ein Überfahrtschutz.

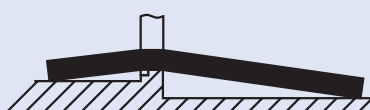
**Bis 250 kg belastbar**

Art.-Nr.	Rampenl.	Schenkell.	Gewicht
eTSR70-Ao	70 cm	30 cm	ca. 5,5 kg
eTSR100-Ao	100 cm	45 cm	ca. 7,5 kg
eTSR130-Ao	130 cm	60 cm	ca. 9,0 kg
eTSR160-Ao	160 cm	75 cm	ca. 12,0 kg
eTSR190-Ao	190 cm	90 cm	ca. 14,0 kg

- besonders für Türprofile geeignet, wenn die Rampen liegen bleiben soll
- Breite und Höhe nach Vorgabe
- ungleiche Schenkellängen möglich
- max. bis 250 kg belastbar



Gleiche Schenkellängen

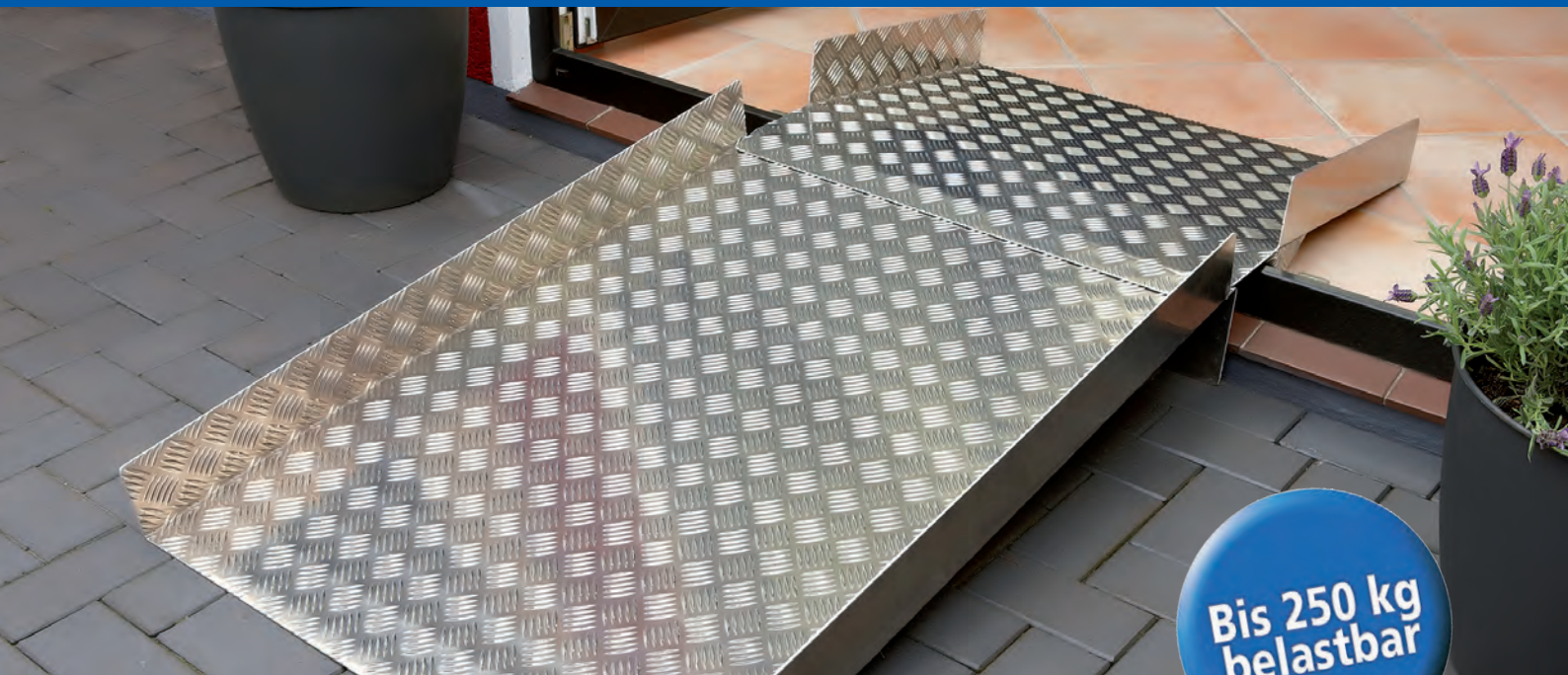


Ungleiche Schenkellängen

weitere Abmessungen auf Anfrage



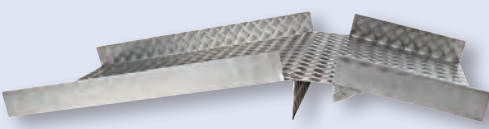
Abmessungen und weitere Informationen finden Sie auf den jeweiligen Anfrage- & Bestellformularen am Kapitelende



## Zweiteilige Ausführungen mit und ohne Radabweiser

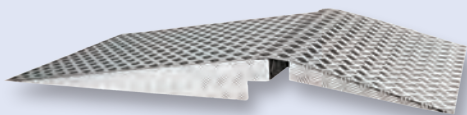
In Abhängigkeit von Steigung und Stufenhöhe sind verschiedene Rampenkombinationen möglich. Für eine individuelle Lösung, sollte vorab eine umfassende Beratung erfolgen.

Wir erstellen Ihnen auf Basis Ihrer Vorgaben und Maße ein individuelles Angebot.



Diese Rampe lässt sich, z.B. zum Schließen der Tür, leicht entfernen.

Das im Wohnraum befindliche Rampenelement wird bei Bedarf entfernt oder hinzugefügt. Der außen liegende Teil kann liegen bleiben.

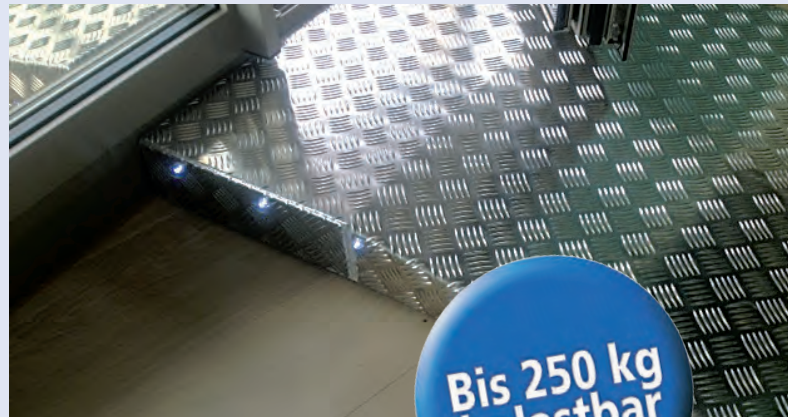
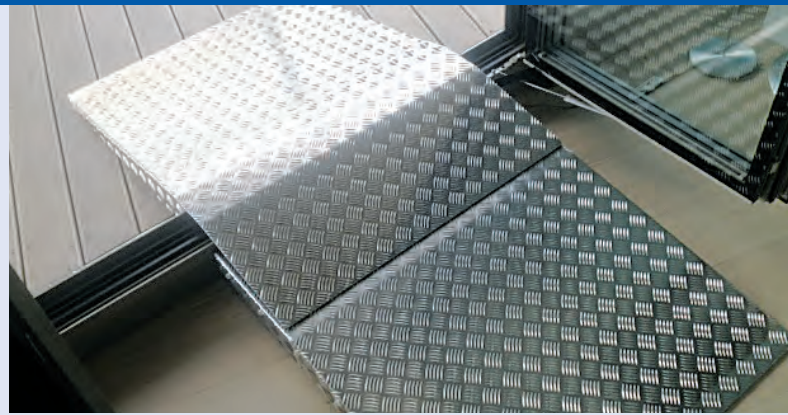
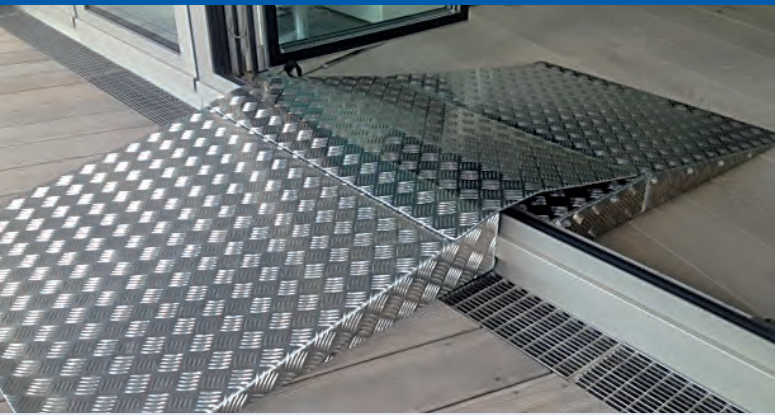


- geeignet für alle Schwellenarten
- Breite und Höhe nach Vorgabe
- max. bis 250 kg belastbar



Abmessungen und weitere Informationen finden Sie auf den jeweiligen Anfrage- & Bestellformularen am Kapitelende





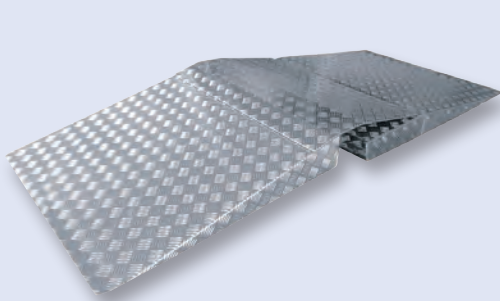
Bis 250 kg  
belastbar

## Dreiteilige Ausführungen ohne Radabweiser

Wo Kräfte fehlen oder die Handhabung einer ganzen Rampe nicht möglich ist oder die innere und äussere Rampe liegen bleiben soll, bietet sich das dreiteilige Rampensystem an.

Lediglich das kleine und leichte Mittelstück wird bei Bedarf ergänzt oder entfernt. Die Tür lässt sich direkt über der Rampe schließen.

Diese Rampenkonstruktion kann nur unter bestimmten Voraussetzungen eingesetzt werden. Bitte teilen Sie uns bei Ihrer Anfrage konkreten Maße und Vorgaben mit. Wir entwickeln dann Ihre individuelle Lösung.



- für „Alleinstehende“ ohne Hilfe
- Tür schließt/öffnet über der Rampe
- nur eine Überbrückungsrampe/-blech (über der Schwelle) wird entfernt oder ergänzt
- geeignet für alle Schwellenarten
- Breite und Höhe nach Vorgabe
- max. bis 250 kg belastbar

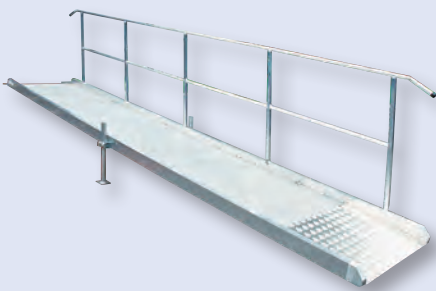


Abmessungen und weitere Informationen finden Sie auf den jeweiligen Anfrage- & Bestellformularen am Kapitelende



## Profilrampen

Große Rampenlängen in Verbindung mit schweren Rollstühlen, z.B. mit Elektroantrieb, erfordern eine Änderung der Fertigungsweise. Aluminiumprofile bieten dabei flexible Längen und hohe Belastbarkeit.



- Rampen bis 400 kg belastbar
- mit Geländer einseitig
- mit Geländer beidseitig

für öffentliche Bereiche nach DIN 18040 (Arztpraxen etc. und öffentliche Gebäude)

## Podeste für Profilrampen

Die ideale Ergänzung für unsere Profilrampen. Raumsparende Lösungen über Eck, die auch vorhandene Podeste ersetzen oder ergänzen können. Die Stellfüße können Unebenheiten ausgleichen.



- mit und ohne Geländer
- höhenverstellbar +/- 5 cm

für öffentliche Bereiche nach DIN 18040 (Arztpraxen etc. und öffentliche Gebäude)

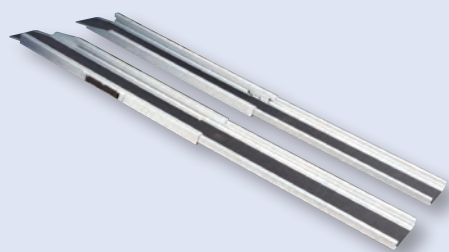
 Abmessungen und weitere Informationen finden Sie auf den jeweiligen Anfrage- & Bestellformularen am Kapitelende



## Teleskoprampen mit Antirutschbelag

Unsere Teleskoprampen sind längenverstellbar und halten durch die Selbsthemmung die Rampen in jeder Position.

Die Innenkanten im Auflagebereich sind für Fahrzeuge mit geringer Bodenfreiheit abgeschragt. Auf der Unterseite verhindert eine Gummierung das Verrutschen der Rampen.



- Längen verstellbar
- Antirutschbelag
- unterseitige Gummierung
- bis max. 200/250 kg belastbar (siehe Tabelle unten)
- mit seitlicher Tragelasche
- hoher Halt durch Selbsthemmung

Art.-Nr.	Rampenlänge*	Rampenbreite	Spurbreite	Gewicht	Belastbarkeit
zweiteilige Ausführungen:					
TR130	80-137 cm	25 cm	19 cm	9 kg /Paar	250 kg /Paar
TR195	110-198 cm	25 cm	19 cm	13 kg /Paar	250 kg /Paar
TR310	170-317 cm	25 cm	19 cm	22 kg /Paar	200 kg /Paar
dreiteilige Ausführung:					
TR290	113-287 cm	26 cm	18 cm	23 kg /Paar	200 kg /Paar

Hilfsmittelnummer:  
**22.50.01.0055**

\* Gesamtlänge inkl. Auflage • Auflagelänge: 10 cm • Seitenhöhe: 4,5 - 6 cm



Abmessungen und weitere Informationen finden Sie auf den jeweiligen Anfrage- & Bestellformularen am Kapitelende

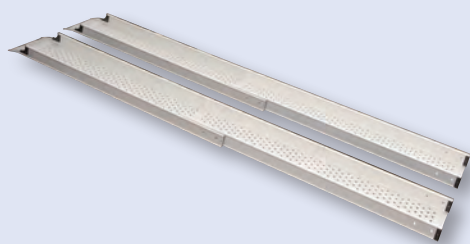
# Teleskoprampen – für hohe Gewichte



## Teleskoprampen mit Lochprofil

Längen verstellbare Teleskoprampen. Selbsthemmend in jeder Rampenposition. Die Innenkanten im Auflagebereich sind für Fahrzeuge mit geringer Bodenfreiheit abgeschragt und die unterseitige Gummierung verhindert das Verrutschen der Rampen.

Ein rutschhemmendes Lochprofil macht diese Rampenart optimal für Einsätze bei Nässe.



- Längen verstellbar
- rutschhemmendes Lochprofil
- unterseitige Gummierung
- bis max. 320 kg belastbar (siehe nebenstehende Tabelle)
- mit seitlicher Tragelaste
- hoher Halt durch Selbsthemmung

Art.-Nr.	Rampenlänge*	Rampenbreite	Spurbreite	Gewicht	Belastbarkeit
zweiteilige Ausführungen:					
LTR204	120-204 cm	24 cm	19 cm	13 kg /Paar	320 kg /Paar
dreiteilige Ausführung:					
LTR290	120-290 cm	24 cm	17 cm	19 kg /Paar	260 kg /Paar

\* Gesamtlänge inkl. Auflage • Auflagelänge: 6 cm • Seitenhöhe: 6 cm

Hilfsmittelnummer:  
**22.50.01.0054**



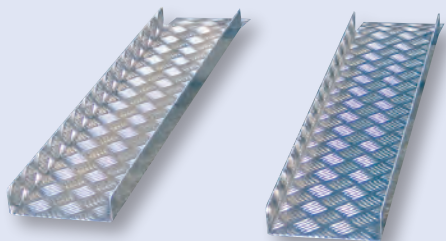
Abmessungen und weitere Informationen finden Sie auf den jeweiligen Anfrage- & Bestellformularen am Kapitelende



## Auffahrrampen

Die Aluminiumprofile sorgen für eine leichte Handhabung und sind durch die spezielle Form hoch belastbar.

Zudem lassen sie sich durch das Gewicht schnell an anderer Stelle neu platzieren oder wegräumen.



- bis 250 kg belastbar
- mit Überfahrerschutz
- rutschhemmend

Art.-Nr.	Rampenlänge*	Auflagelänge	Rampenbreite	Gewicht	Belastbarkeit
Auffahrrampen:					
AFR100	100 cm	10 cm	20 cm	4,5 kg /Paar	250 kg / Paar
AFR150	150 cm	10 cm	20 cm	6,5 kg /Paar	250 kg / Paar
AFR200	200 cm	10 cm	20 cm	8,5 kg /Paar	250 kg / Paar

\* Gesamtlänge inkl. Auflage



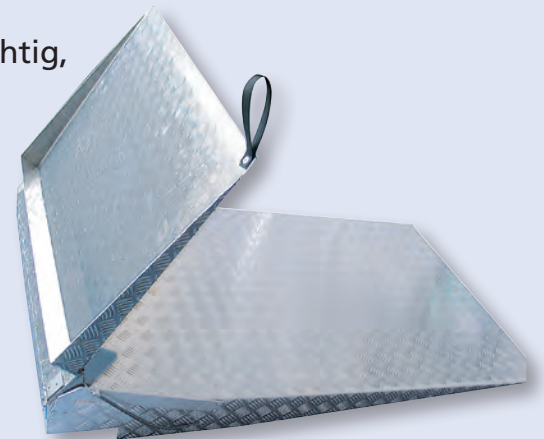
Abmessungen und weitere Informationen finden Sie auf den jeweiligen Anfrage- & Bestellformularen am Kapitelende



## Schwellenrampe mit Klappmechanismus

In diesem Fallbeispiel war es für das Senioren-Ehepaar wichtig, eine stabile Rampenlösung für den vorhandenen Elektrorollstuhl zu bekommen, die trotz hoher Tragkraft auch flexibel in der Auslegung ist.

Fehlende Körperkraft und beengte Raumverhältnisse führten zur Entwicklung dieser Spezialrampe: Ein Klappmechanismus, der durch einen Bowdenzug und eine Zugschlaufe unterstützt wird war daher die optimale Lösung.



Diese Schwellenrampe ist individuell gefertigt. Wenn Sie auch eine besondere Überfahrtsituation haben, bieten wir Ihnen gerne Lösungsvorschläge an.

## WIE STEIL DARF EINE RAMPE SEIN?

Die Festlegung der Steigung ist eine ganz besondere Sache. Denn die Steigung einer Rampe und die benötigte Rampenlänge entscheidet sich durch verschiedene Faktoren:

- **ist die Person Selbstfahrer oder wird sie von einer Begleitperson geschoben?**
- **Wie kräftig sind die Personen?**
- **Mit welchem Gewicht wird die Rampe belastet?**
- **Wie hoch ist die Stufe oder Schwelle?**
- **Wie viel Platz steht zur Verfügung?**

Dazu sind in DIN 18040 die Anforderungen an eine Rampe detailliert beschrieben.

Der wichtigste Faktor ist dabei die Steigung einer Rampe, die in der Regel nicht mehr als 6% betragen darf.

### Problem:

Dies setzt dann natürlich eine entsprechende Rampenlänge voraus. Eine Rampenlänge, die auf Grund von räumlichen Gegebenheiten jedoch oftmals nicht in benötigter Form vorhanden ist.

### Lösungsansatz:

Unter der Voraussetzung, dass der Rollstuhl von einer Begleitperson geschoben wird, oder dass ein Elektroantrieb zur Verfügung steht, kann die Rampe auch steiler und damit die Länge kürzer werden.

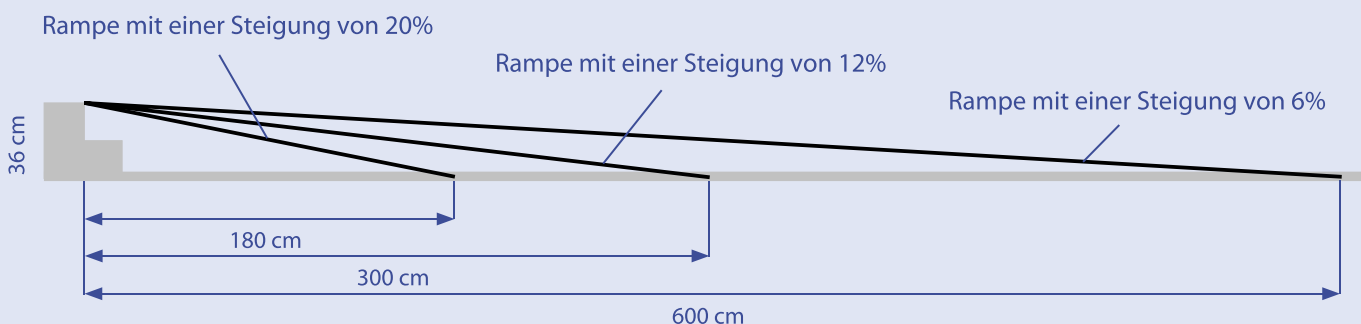
Dabei haben sich folgende Werte aus der Praxis herausfür die Steigung als sinnvoll dargestellt:

- **Selbstfahrer:** ..... 6 %
- **kräftige Selbstfahrer:** ..... 7 % - 10 %
- **eine Person schiebt einen Rollator:** ..... bis max. 12 %
- **eine schwache Person schiebt den Rollstuhl:** ... max. 12 %
- **eine kräftige Person schiebt den Rollstuhl:** ... 13 % bis 19 %
- **Elektroantrieb:** ..... ca. 20 %



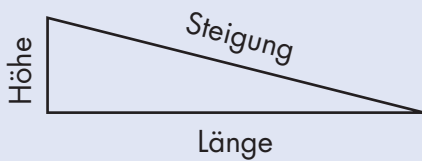
Oberhalb des Bereiches von 20% Steigung kann für die sichere Fortbewegung nicht mehr garantiert werden. Es besteht die Gefahr, dass der Rollstuhl nun kippen kann oder zumindest die Fußrasten aufsetzen. Rampen in öffentlichen Bereichen sind immer nach DIN zu realisieren.

Prüfen Sie daher Ihre Voraussetzungen im Vorfeld sehr gründlich. Nur eine richtig gewählte Steigung garantiert später eine einwandfreie Funktion der Rampe im täglichen Einsatz.



## WIE GROSS MUSS EINE RAMPE SEIN?

Die zu überwindende Stufenhöhe ist das wichtigste Maß zur Entscheidung für die passende Lösung. Orientieren Sie sich also in Ihren Berechnungen zunächst an der Stufenhöhe. Danach wählen Sie die benötigte Steigung aus. Mit diesen Daten errechnen Sie jetzt die benötigte Rampenlänge anhand der vorgestellten Formel und der Beispiele.



### Beispiel:

Sie möchten eine Stufe mit einer Höhe von 18 cm überwinden. Die erforderliche Rampe wird mit einem Rollstuhl befahren. Der Rollstuhl wird von einer schwachen Person geschoben, d.h. die Steigung sollte 12% betragen:

In der Spalte „max. Stufenhöhe bei einer Steigung von 12%“ sehen Sie bei 18 cm die entsprechende Rampenlänge von 150 cm.

max. Stufenhöhe bei einer Steigung von 6%	max. Stufenhöhe bei einer Steigung von 12%	max. Stufenhöhe bei einer Steigung von 20%	Rampenlänge
2 cm	4 cm	6 cm	30 cm
3 cm	6 cm	10 cm	50 cm
4 cm	8 cm	14 cm	70 cm
5 cm	11 cm	18 cm	90 cm
7 cm	13 cm	22 cm	110 cm
8 cm	16 cm	26 cm	130 cm
9 cm	18 cm	30 cm	150 cm
10 cm	20 cm	34 cm	170 cm
11 cm	23 cm	38 cm	190 cm
13 cm	25 cm	42 cm	210 cm
14 cm	28 cm	46 cm	230 cm
15 cm	30 cm	50 cm	250 cm
16 cm	32 cm	54 cm	270 cm
17 cm	35 cm	58 cm	290 cm
18 cm	36 cm	60 cm	300 cm
21 cm	42 cm	70 cm	350 cm
24 cm	48 cm	80 cm	400 cm
27 cm	54 cm	90 cm	450 cm
30 cm	60 cm	100 cm	500 cm
33 cm	66 cm	110 cm	550 cm
36 cm	72 cm	120 cm	600 cm

### Berechnung der Länge

$$\text{Länge} = \frac{\text{Höhe} \times 100}{\text{Steigung}}$$

#### Beispiel:

Die Treppe hat zwei Stufen à 18 cm = 36 cm Gesamthöhe. Die Steigung soll 12 % betragen.

$$\frac{36 \text{ cm} \times 100}{12 \%} = 300 \text{ cm}$$

### Berechnung der Steigung

$$\text{Steigung} = \frac{\text{Höhe} \times 100}{\text{Länge}}$$

#### Beispiel:

Die Stufe hat eine Höhe von 8 cm. Die Rampe soll 70 cm lang werden.

$$\frac{8 \text{ cm} \times 100}{70 \text{ cm}} = 11,4 \%$$

### Berechnung der Höhe

$$\text{Höhe} = \frac{\text{Steigung} \times \text{Länge}}{100}$$

#### Beispiel:

Die Rampe ist 150 cm lang. Die Steigung soll 12 % betragen.

$$\frac{12\% \times 150 \text{ cm}}{100} = 18 \text{ cm}$$



Anfrage    Bestellung

# Stufenrampen ohne Geländer

Ausfüllen und per Fax an 0421/24105-15 oder an info@rollstuhlrampen.de senden

Name \_\_\_\_\_

Straße, Hausnr. \_\_\_\_\_

PLZ, Ort \_\_\_\_\_

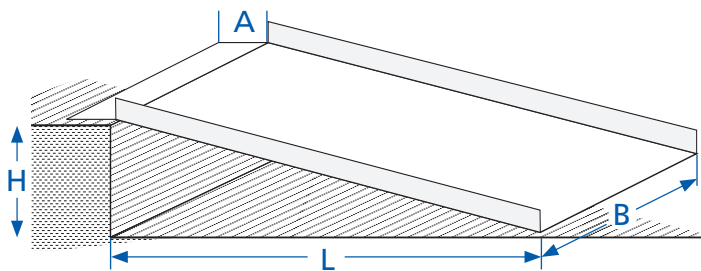
Telefon / Fax \_\_\_\_\_

Ansprechpartner \_\_\_\_\_

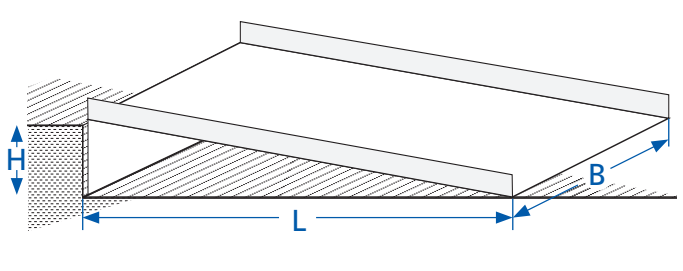
E-Mail \_\_\_\_\_

Kommission \_\_\_\_\_

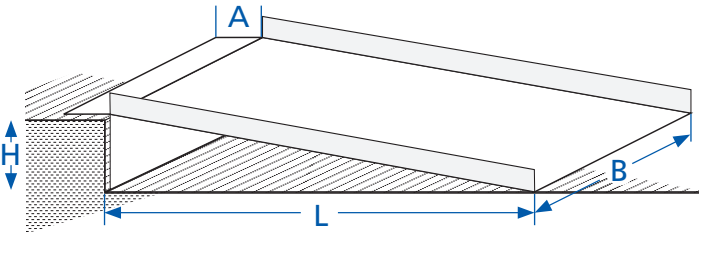
**Variante 1:**  
nur mit Auflage (ohne Stütze)



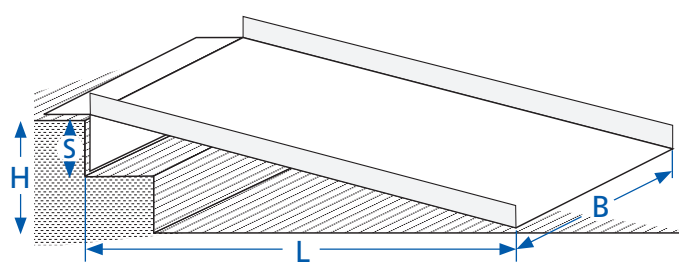
**Variante 2:**  
ohne Auflage, mit Stütze



**Variante 3:**  
mit Auflage und Stütze



**alternativ für mehrere Stufen**  
mit Auflage und Stütze



H: \_\_\_\_\_ cm    A: \_\_\_\_\_ cm

L: \_\_\_\_\_ cm    S: \_\_\_\_\_ cm

B: \_\_\_\_\_ cm

**Bis max. 250 kg belastbar!**

- E-Rolli
- Selbstfahrer(in) ohne E-Antrieb
- wird geschoben

schiebende Person:

- schwach    stark

**Gewicht Rolli + Person:** \_\_\_\_\_ kg

**Tragegriff**    Ja    Nein (Wenn „Ja“, bitte in der Skizze markieren, an welcher Stelle er angebracht werden soll)

**HINWEIS:** Aus Fertigungsgründen ist ein Anbringen von Geländern bei diesem Rampentyp nicht möglich.

Ist Ihre Stufensituation nicht dabei? Bitte hier eigene Skizze anfertigen oder eine Skizze Ihrer E-Mail beifügen.

# Anfrage Bestellung

## Stufenrampen ohne Radabweiser

Ausfüllen und per Fax an 0421/24105-15 oder an info@rollstuhlrampen.de senden

Name \_\_\_\_\_

Straße, Hausnr. \_\_\_\_\_

PLZ, Ort \_\_\_\_\_

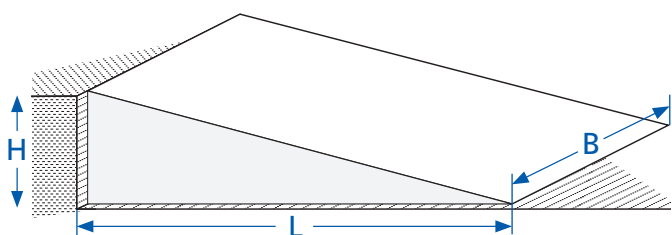
Telefon / Fax \_\_\_\_\_

Ansprechpartner \_\_\_\_\_

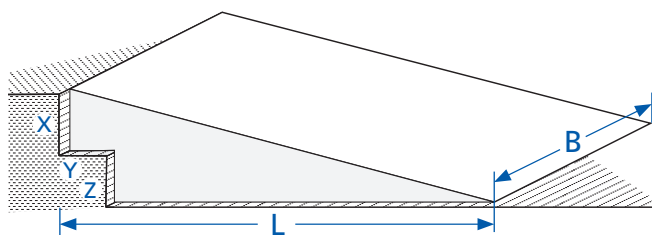
E-Mail \_\_\_\_\_

Kommission \_\_\_\_\_

**Variante 4:**  
ohne Auflage



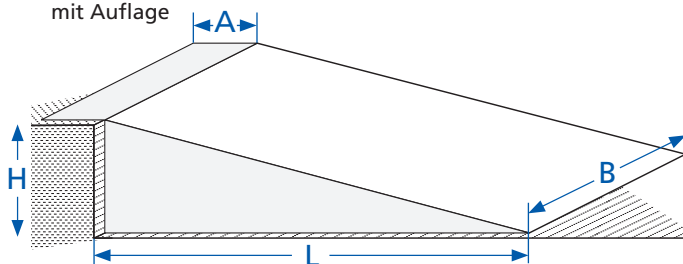
„alternativ“ mit Stufenausschnitt:  
ohne Auflage / für mehrere Stufen



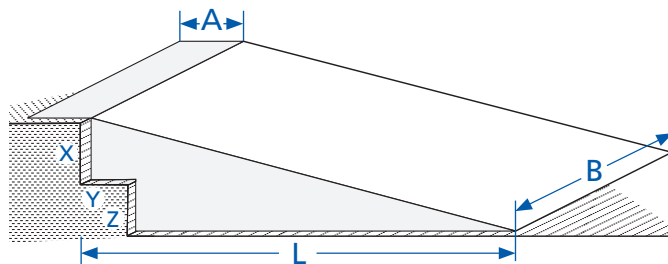
H: \_\_\_\_\_ cm    X: \_\_\_\_\_ cm  
L: \_\_\_\_\_ cm    Y: \_\_\_\_\_ cm  
B: \_\_\_\_\_ cm    Z: \_\_\_\_\_ cm  
A: \_\_\_\_\_ cm    (10cm Länge)

**Tragegriff**  Ja  Nein (Wenn „Ja“, bitte in der Skizze markieren, an welcher Stelle er angebracht werden soll)

**Variante 5:**  
mit Auflage



„alternativ“ mit Stufenausschnitt:  
mit Auflage / für mehrere Stufen



**Bis max. 250 kg belastbar!**

E-Rolli

Selbstfahrer(in) ohne E-Antrieb

wird geschoben

schiebende Person:

schwach  stark

**Gewicht Rolli + Person:** \_\_\_\_\_ kg

**HINWEIS:** Aus Fertigungsgründen ist ein Anbringen von Geländern bei diesem Rampentyp nicht möglich.

Ist Ihre Stufensituation nicht dabei? Bitte hier eigene Skizze anfertigen oder eine Skizze Ihrer E-Mail beifügen.

Anfrage     Bestellung

# Podeste für Stufenrampen

Ausfüllen und per Fax an 0421/24105-15 oder an info@rollstuhlrampen.de senden

\_\_\_\_\_  
Name

\_\_\_\_\_  
Straße, Hausnr.

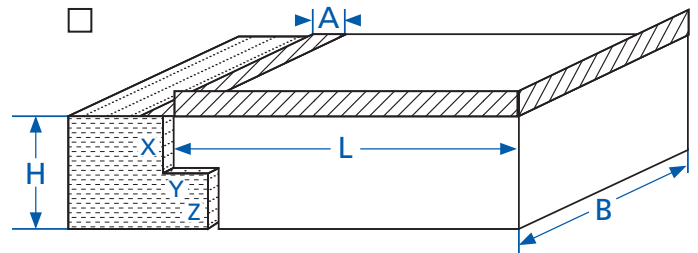
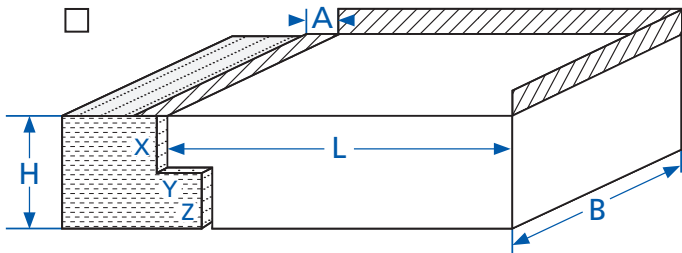
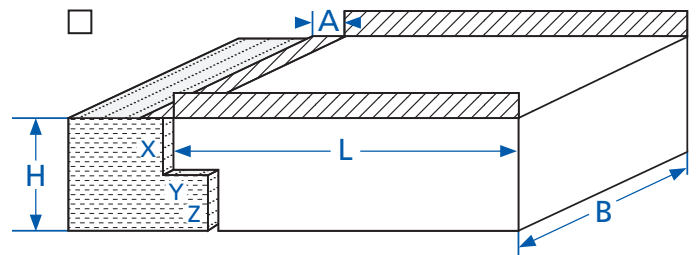
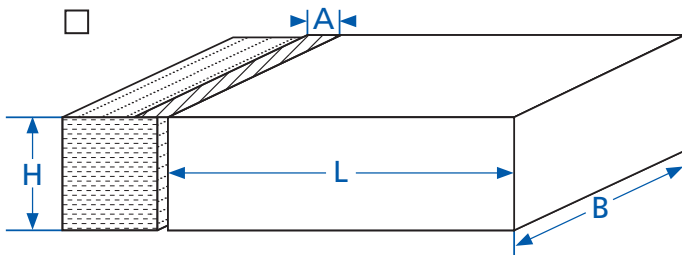
\_\_\_\_\_  
PLZ, Ort

\_\_\_\_\_  
Telefon / Fax

\_\_\_\_\_  
Ansprechpartner

\_\_\_\_\_  
E-Mail

\_\_\_\_\_  
Kommission



**Belastbar bis 250 kg!**

L: \_\_\_\_\_ cm

H: \_\_\_\_\_ cm

B: \_\_\_\_\_ cm

X: \_\_\_\_\_ cm

A: \_\_\_\_\_ cm

Y: \_\_\_\_\_ cm

ohne Auflage

Z: \_\_\_\_\_ cm

mit Auflage

**empfohlen/optional**

Durchfahrt gerade 100 x 100 cm

Durchfahrt über Eck 120 x 120 cm

Auflage 10 cm

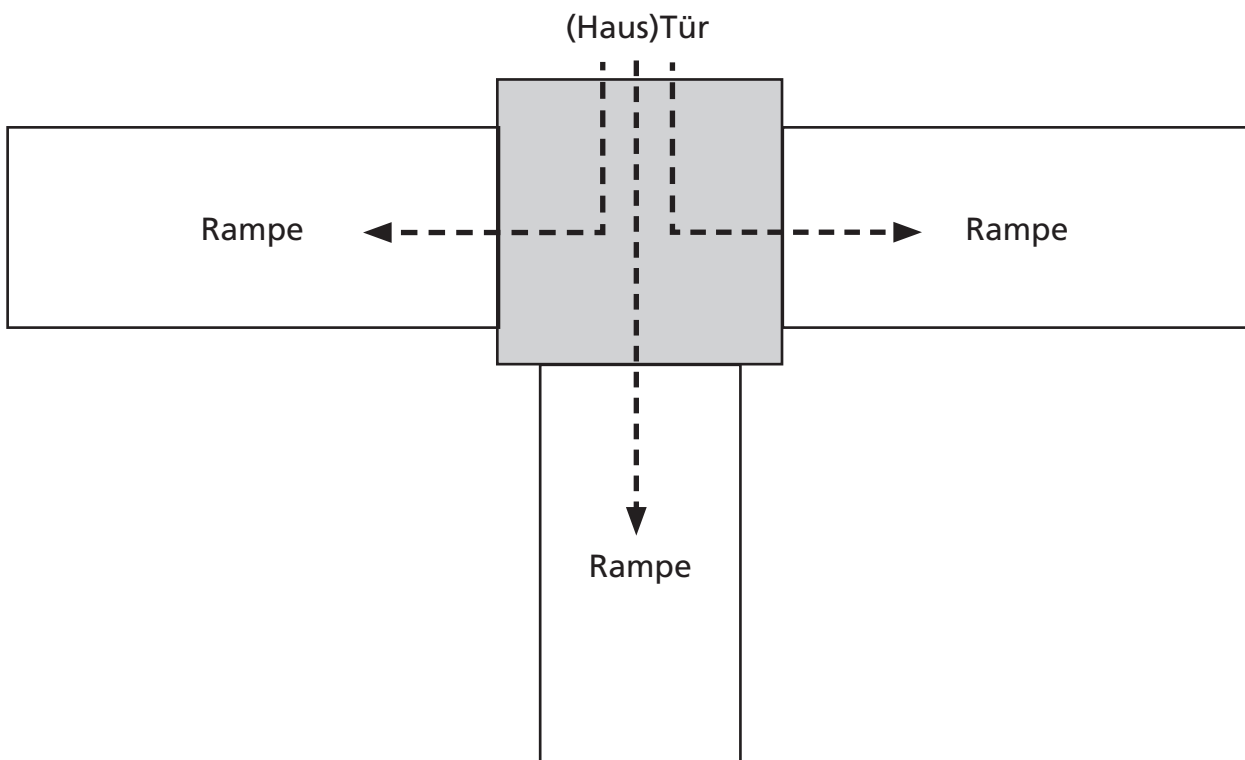
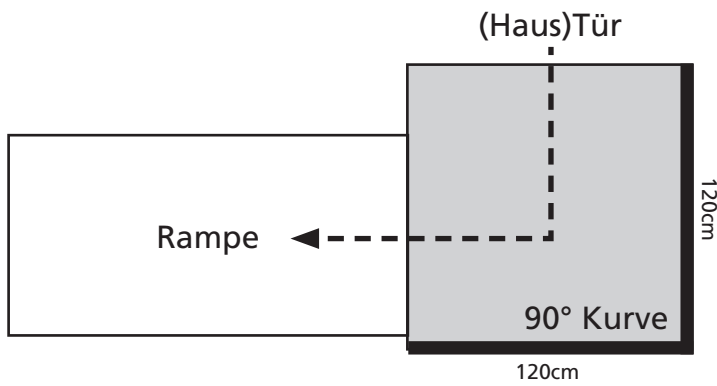
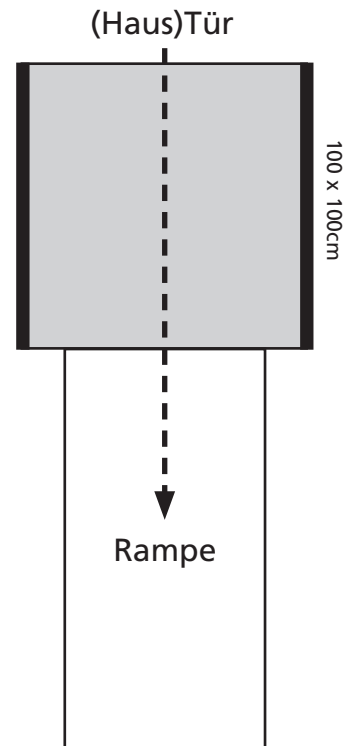
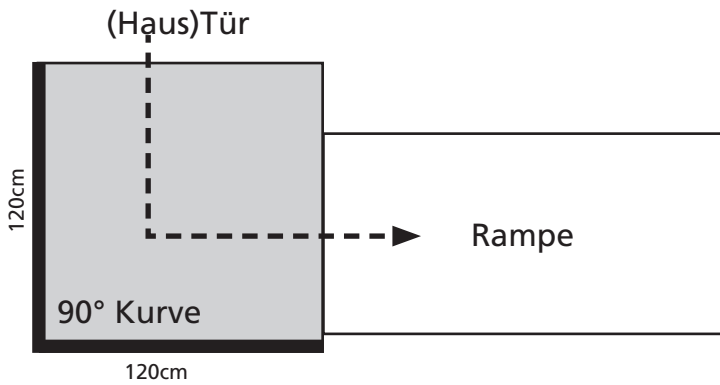
**Alle Podeste können +/- 2cm in der Höhe verstellt werden.**

Bitte beachten Sie auch die Beispiele auf der Rückseite!

Ist Ihre Stufensituation nicht dabei? Bitte hier eigene Skizze anfertigen oder eine Skizze Ihrer E-Mail beifügen.



# Beispiele Podeste für Stufenrampen



**Anfrage**    **Bestellung**  
**Türschwellenrampen, einteilig**

Ausfüllen und per Fax an 0421/24105-15 oder an info@rollstuhlrampen.de senden

\_\_\_\_\_

Name

\_\_\_\_\_

Straße, Hausnr.

\_\_\_\_\_

Ansprechpartner

\_\_\_\_\_

PLZ, Ort

\_\_\_\_\_

E-Mail

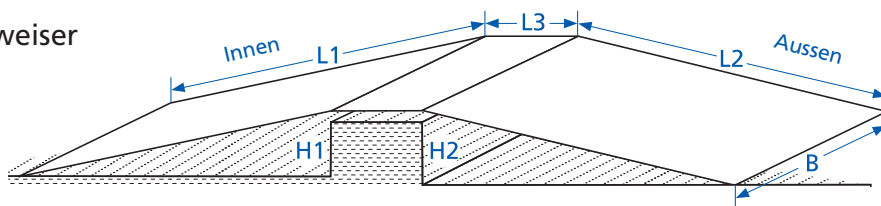
\_\_\_\_\_

Telefon / Fax

\_\_\_\_\_

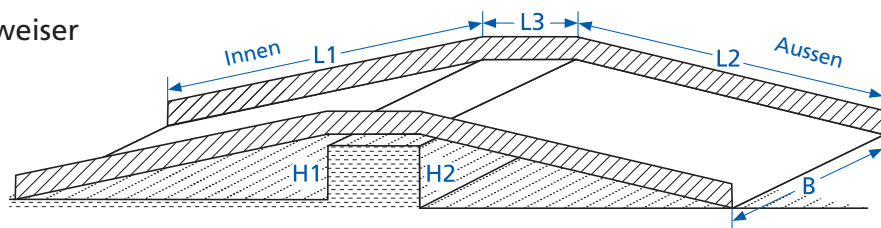
Kommission

ohne Radabweiser



bis max. 120 kg belastbar

mit Radabweiser



bis max. 250 kg belastbar

H1: \_\_\_\_\_ cm

H2: \_\_\_\_\_ cm

L1: \_\_\_\_\_ cm

L2: \_\_\_\_\_ cm

L3: \_\_\_\_\_ cm

B: \_\_\_\_\_ cm

**Hinweis:**

Nicht geeignet für Balkontüren!

Wenn die Rampen zum Türschließen entfernt werden müssen, verwenden Sie bitte das Formular „Terrassentür-rampen“, da diese Rampenart sich wesentlich einfacher handhaben lässt.

**Tragegriff**    Ja    Nein

(Wenn „Ja“, bitte in der Skizze markieren, an welcher Stelle er angebracht werden soll)

Ist Ihre Stufensituation nicht dabei? Bitte hier eigene Skizze anfertigen oder eine Skizze Ihrer E-Mail beifügen.

- E-Rolli**
- Selbstfahrer(in) ohne E-Antrieb**
- wird geschoben**

schiebende Person:

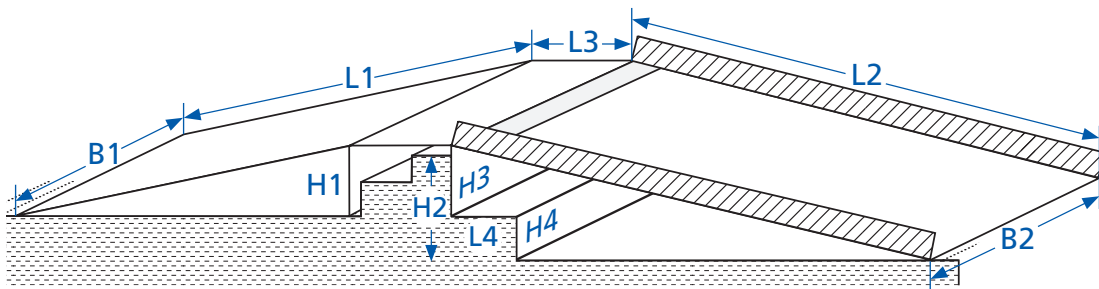
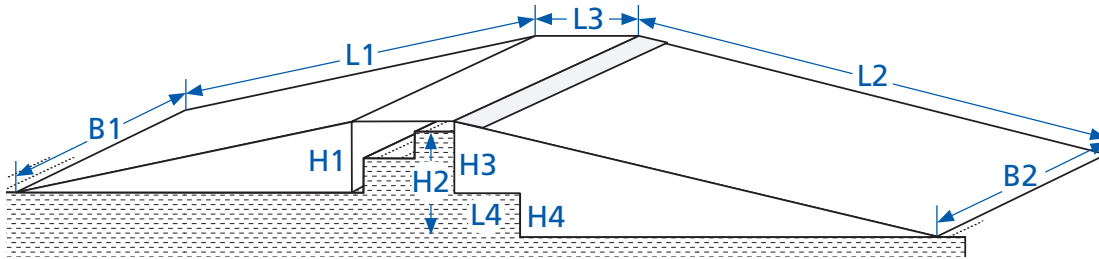
- schwach    stark

**Gewicht Rolli + Person:** \_\_\_\_\_ kg

Anfrage     Bestellung

# Terrassentürrampen, zweiteilig

Ausfüllen und per Fax an 0421/24105-15 oder an info@rollstuhlrampen.de senden



H1: \_\_\_\_\_ cm  
 H2: \_\_\_\_\_ cm  
 H3: \_\_\_\_\_ cm  
 H4: \_\_\_\_\_ cm

B1: \_\_\_\_\_ cm  
 B2: \_\_\_\_\_ cm

L1: \_\_\_\_\_ cm  
 L2: \_\_\_\_\_ cm  
 L3: \_\_\_\_\_ cm  
 L4: \_\_\_\_\_ cm

Ist Ihre Stufensituation nicht dabei? Bitte hier eigene Skizze anfertigen oder eine Skizze Ihrer E-Mail beifügen.

# Anfrage Bestellung Terrassentürrampen, zweiteilig

Ausfüllen und per Fax an 0421/24105-15 oder an info@rollstuhlrampen.de senden

Name \_\_\_\_\_

Straße, Hausnr. \_\_\_\_\_

PLZ, Ort \_\_\_\_\_

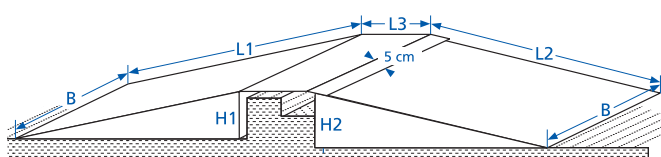
Telefon / Fax \_\_\_\_\_

Ansprechpartner \_\_\_\_\_

E-Mail \_\_\_\_\_

Kommission \_\_\_\_\_

## zTSR-Au ohne Radabweiser



Innen:  
Zum Türschließen entfernen

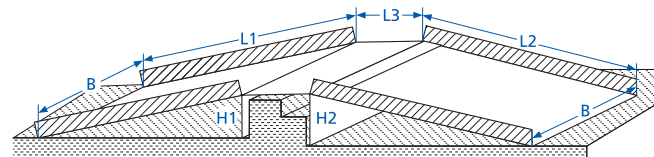
Außen:  
bleibt liegen!

H1: \_\_\_\_\_ cm      H2: \_\_\_\_\_ cm

L1: \_\_\_\_\_ cm      L2: \_\_\_\_\_ cm

L3: \_\_\_\_\_ cm      B: \_\_\_\_\_ cm

## zTSR-Ao mit Radabweiser



Innen:  
Zum Türschließen entfernen

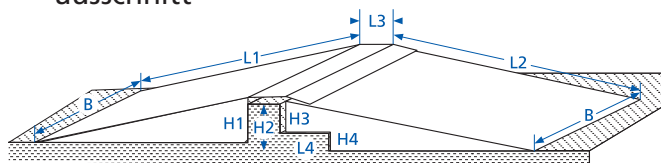
Außen:  
bleibt liegen!

H1: \_\_\_\_\_ cm      H2: \_\_\_\_\_ cm

L1: \_\_\_\_\_ cm      L2: \_\_\_\_\_ cm

L3: \_\_\_\_\_ cm      B: \_\_\_\_\_ cm

## zTSR-Au ohne Radabweiser mit Stufen- ausschnitt



Innen:  
Zum Türschließen entfernen

Außen:  
bleibt liegen!

H1: \_\_\_\_\_ cm      H2: \_\_\_\_\_ cm

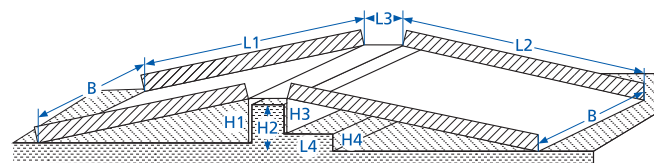
L1: \_\_\_\_\_ cm      H3: \_\_\_\_\_ cm

L2: \_\_\_\_\_ cm      H4: \_\_\_\_\_ cm

L3: \_\_\_\_\_ cm      L4: \_\_\_\_\_ cm

B: \_\_\_\_\_ cm

## zTSR-Ao mit Radabweiser für mehrere Stufen



Innen:  
Zum Türschließen entfernen

Außen:  
bleibt liegen!

H1: \_\_\_\_\_ cm      H2: \_\_\_\_\_ cm

L1: \_\_\_\_\_ cm      H3: \_\_\_\_\_ cm

L2: \_\_\_\_\_ cm      H4: \_\_\_\_\_ cm

L3: \_\_\_\_\_ cm      L4: \_\_\_\_\_ cm

B: \_\_\_\_\_ cm

**Bis max. 250 kg belastbar!**

E-Rolli

Selbstfahrer(in) ohne E-Antrieb

wird geschoben

schiebende Person:

schwach     stark

**Gewicht Rolli + Person:** \_\_\_\_\_ kg

**Tragegriff**  Ja  Nein (Wenn „Ja“, bitte in der Skizze markieren, an welcher Stelle er angebracht werden soll)

Tür öffnet sich nach innen

Tür öffnet sich nach außen

Schiebetür

*Ist Ihre Stufensituation nicht dabei? Bitte fertigen Sie eine eigene Skizze an und legen Sie diese der Anfrage bei.*

**Anfrage**     **Bestellung**  
**Terrassentür rampen, dreiteilig**

Ausfüllen und per Fax an 0421/24105-15 oder an info@rollstuhlrampen.de senden



**Lehmann**  
 Rollstuhlrampen & Hebelifte

Name \_\_\_\_\_

Straße, Hausnr. \_\_\_\_\_

PLZ, Ort \_\_\_\_\_

Telefon / Fax \_\_\_\_\_

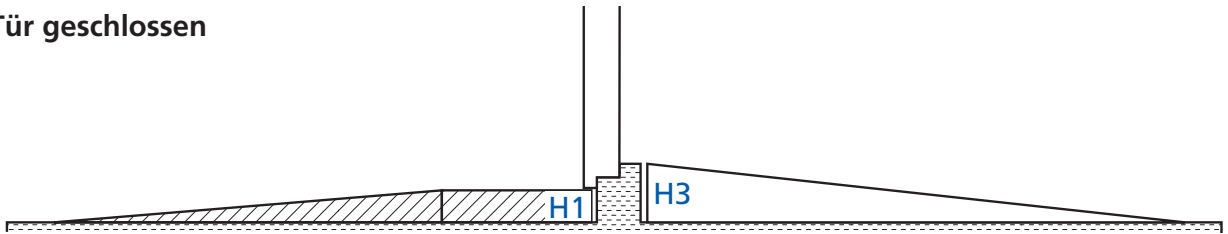
Ansprechpartner \_\_\_\_\_

E-Mail \_\_\_\_\_

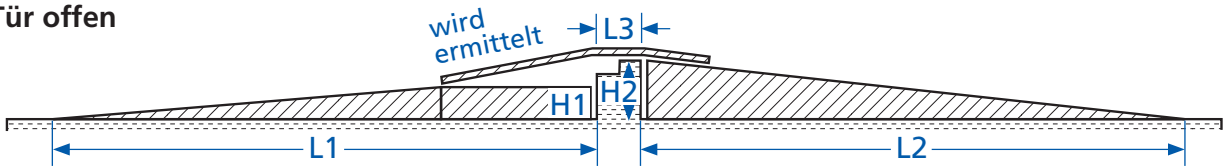
Kommission \_\_\_\_\_

- Rampen sollen immer liegen bleiben, Tür geht über der Rampe auf und zu.
- Nur eine Überbrückungsrampe muss zum Türschließen weggenommen werden!

**Ansicht: Tür geschlossen**



**Ansicht: Tür offen**



H1 = Höhe unter der geschlossenen Tür: \_\_\_\_\_    L1 = Länge innen \_\_\_\_\_

H2 = komplette Höhe des Türrahmens: \_\_\_\_\_    L2 = Länge aussen: \_\_\_\_\_

H3 = Höhe aussen: \_\_\_\_\_    L3 = Tiefe des Türrahmens: \_\_\_\_\_

**Tragegriff**     Ja     Nein    Max. Rampenbreite: \_\_\_\_\_ cm

(Wenn „Ja“, bitte in der Skizze markieren, an welcher Stelle er angebracht werden soll)

- Tür öffnet sich nach innen**     **Tür öffnet sich nach außen**     **Schiebetür**

*Ist Ihre Stufensituation nicht dabei? Bitte hier eigene Skizze anfertigen oder eine Skizze Ihrer E-Mail beifügen.*

- E-Rolli**  
 **Selbstfahrer(in) ohne E-Antrieb**  
 **wird geschoben**  
 schiebende Person:  
 schwach     mittel     stark  
**Gewicht Rolli + Person:** \_\_\_\_\_ kg



**Anfrage**     **Bestellung**  
**Teleskoprampen & Schienenrampen**

Ausfüllen und per Fax an 0421/24105-15 oder an info@rollstuhlrampen.de senden



bitte kopieren

\_\_\_\_\_  
Name

\_\_\_\_\_  
Straße, Hausnr.

\_\_\_\_\_  
PLZ, Ort

\_\_\_\_\_  
Telefon / Fax

\_\_\_\_\_  
Ansprechpartner

\_\_\_\_\_  
E-Mail

\_\_\_\_\_  
Kommission

Art.-Nr.	Rampenlänge <sup>1</sup>	Rampenbreite	Spurbreite	Gewicht	Belastbarkeit	Anfrage	Bestellung
<b>Teleskoprampen mit Antirutschbelag, zweiteilige Ausführungen:</b>							
TR130	80-137 cm	25 cm	19 cm	9 kg /Paar	250 kg /Paar	<input type="checkbox"/>	<input type="checkbox"/>
TR195	110-198 cm	25 cm	19 cm	13 kg /Paar	250 kg /Paar	<input type="checkbox"/>	<input type="checkbox"/>
TR310	170-317 cm	25 cm	19 cm	22 kg /Paar	200 kg /Paar	<input type="checkbox"/>	<input type="checkbox"/>
<b>Teleskoprampen mit Antirutschbelag, dreiteilige Ausführung:</b>							
TR290	113-287 cm	26 cm	18 cm	23 kg /Paar	200 kg /Paar	<input type="checkbox"/>	<input type="checkbox"/>

<sup>1</sup> Gesamtlänge inkl. Auflage • Auflagelänge: 10 cm • Seitenhöhe: 4,5 - 6 cm

Art.-Nr.	Rampenlänge <sup>1</sup>	Rampenbreite	Spurbreite	Gewicht	Belastbarkeit	Anfrage	Bestellung
<b>Teleskoprampen mit Lochprofil, zweiteilige Ausführungen:</b>							
LTR204	120-204 cm	24 cm	19 cm	13 kg /Paar	320 kg /Paar	<input type="checkbox"/>	<input type="checkbox"/>
<b>Teleskoprampen mit Lochprofil, dreiteilige Ausführung:</b>							
LTR290	120-290 cm	24 cm	17 cm	19 kg /Paar	260 kg /Paar	<input type="checkbox"/>	<input type="checkbox"/>

<sup>1</sup> Gesamtlänge inkl. Auflage • Auflagelänge: 6 cm • Seitenhöhe: 6 cm

Art.-Nr.	Rampenlänge <sup>1</sup>	Auflagenlänge	Rampenbreite	Gewicht	Belastbarkeit	Anfrage	Bestellung
<b>Auffahrrampen, starr:</b>							
AFR100	100 cm	10 cm	20 cm	4,5 kg /Paar	250 kg / Paar	<input type="checkbox"/>	<input type="checkbox"/>
AFR150	150 cm	10 cm	20 cm	6,5 kg /Paar	250 kg / Paar	<input type="checkbox"/>	<input type="checkbox"/>
AFR200	200 cm	10 cm	20 cm	8,5 kg /Paar	250 kg / Paar	<input type="checkbox"/>	<input type="checkbox"/>

<sup>1</sup> Gesamtlänge inkl. Auflage

*Ist Ihre Rampe nicht dabei? Bitte hier eigene Skizze anfertigen oder eine Skizze Ihrer E-Mail beifügen.*



**Anfrage**     **Bestellung**  
**Profilrampen**

Ausfüllen und per Fax an 0421/24105-15 oder an info@rollstuhlrampen.de senden



\_\_\_\_\_  
Name

\_\_\_\_\_  
Straße, Hausnr.

\_\_\_\_\_  
PLZ, Ort

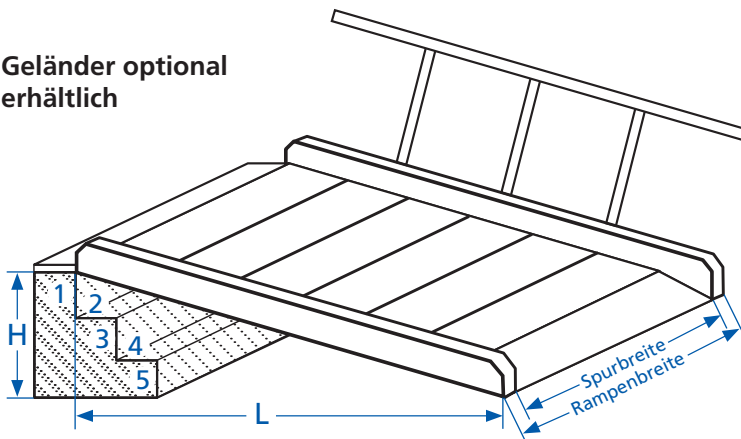
\_\_\_\_\_  
Telefon / Fax

\_\_\_\_\_  
Ansprechpartner

\_\_\_\_\_  
E-Mail

\_\_\_\_\_  
Kommission

**Geländer optional erhältlich**



- E-Rolli**
- Selbstfahrer(in) ohne E-Antrieb**
- wird geschoben**

schiebende Person:

- schwach     stark

**Gewicht Rolli + Person: \_\_\_\_\_ kg**

**Bis max. 400 kg belastbar!**

**Bitte die Stufen bemaßen!**  
**Ab 4m Länge zweiteilig für Wiedereinsatz/Transport**

- |   |   |                    |
|---|---|--------------------|
| <b>Spurbreite / Rampenbreite:</b>         | <b>Geländer:</b>  | <b>L:</b> _____ cm |
| <input type="checkbox"/> 80 / 88 cm       | <input type="checkbox"/> <b>ohne Geländer</b>                               | <b>H:</b> _____ cm |
| <input type="checkbox"/> 100 / 108 cm     | <input type="checkbox"/> <b>beidseitig</b>                                  | <b>1:</b> _____ cm |
| <input type="checkbox"/> 120 / 128 cm     | <input type="checkbox"/> <b>einseitig in Fahrtrichtung nach oben links</b>  | <b>2:</b> _____ cm |
| <input type="checkbox"/> _____ / _____ cm | <input type="checkbox"/> <b>einseitig in Fahrtrichtung nach oben rechts</b> | <b>3:</b> _____ cm |
|   |   | <b>4:</b> _____ cm |
|   |   | <b>5:</b> _____ cm |

*Ist Ihre Stufensituation nicht dabei? Bitte hier eigene Skizze anfertigen oder eine Skizze Ihrer E-Mail beifügen.*

# Anfrage Bestellung Podeste für Profilrampen

Ausfüllen und per Fax an 0421/24105-15 oder an info@rollstuhlrampen.de senden

\_\_\_\_\_  
Name

\_\_\_\_\_  
Straße, Hausnr.

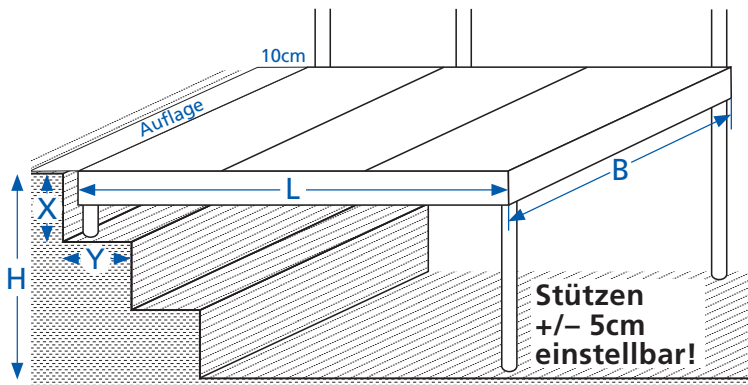
\_\_\_\_\_  
PLZ, Ort

\_\_\_\_\_  
Telefon / Fax


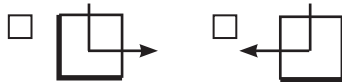
\_\_\_\_\_  
Ansprechpartner

\_\_\_\_\_  
E-Mail

\_\_\_\_\_  
Kommission



## Belastbar bis 400 kg

- ohne Geländer, dafür aber mit Überfahrerschutz
- Geländer: links & rechts 
- Geländer über Eck 

Bitte beachten Sie die Beispiele und Hinweise auf der Rückseite!

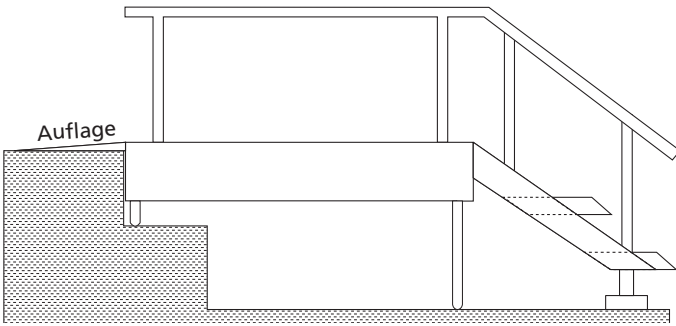
### Länge (feste Maße):      Breite (var. Maße)

- |                                 |   |
|---------------------------------|---|
| <input type="checkbox"/> 88 cm  | <input type="checkbox"/> 100 cm                             |
| <input type="checkbox"/> 128 cm | <input type="checkbox"/> 128 cm                             |
| <input type="checkbox"/> 168 cm | <input type="checkbox"/> 150 cm                             |
| <input type="checkbox"/> 208 cm | <input type="checkbox"/> _____ cm                           |
| H: _____ cm                     | <input type="checkbox"/> 10 cm Auflage für vorhandene Stufe |
| X: _____ cm                     | <input type="checkbox"/> ohne Auflage                       |
| Y: _____ cm                     |   |

Ist Ihre Stufensituation nicht dabei? Bitte hier eigene Skizze anfertigen oder eine Skizze Ihrer E-Mail beifügen.  
(Bitte beachten Sie auch die Beispiele auf der nachfolgenden Seite)



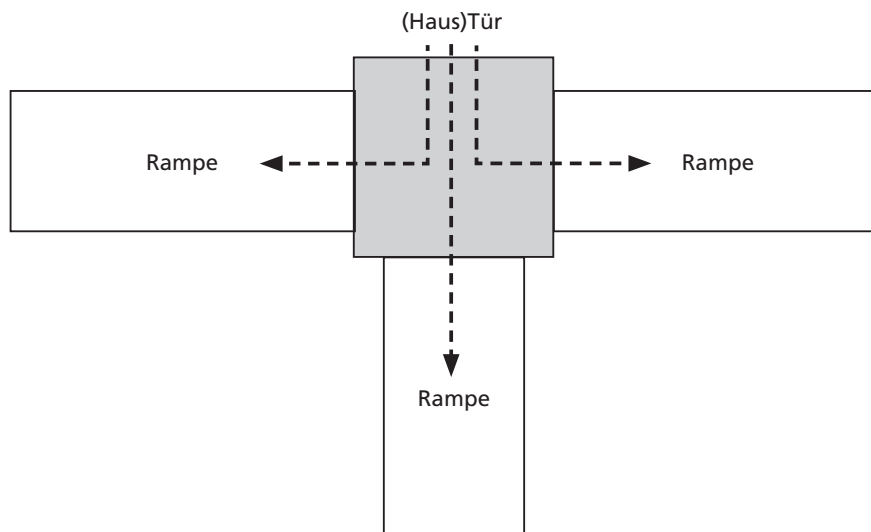
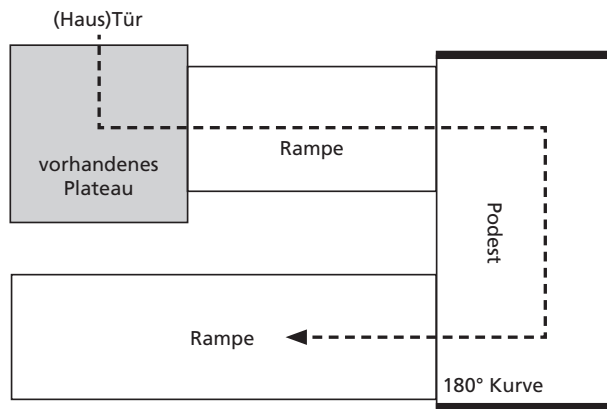
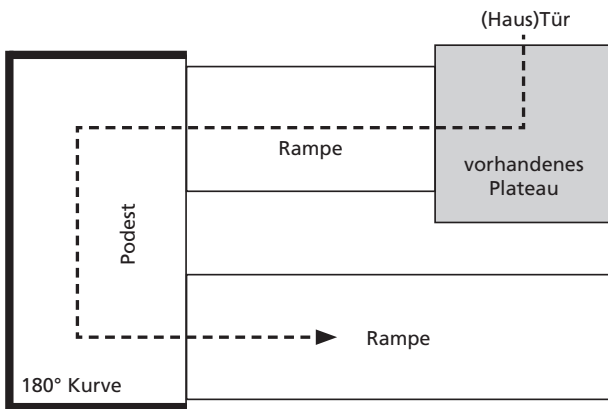
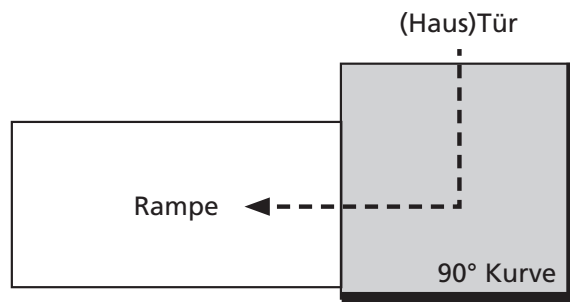
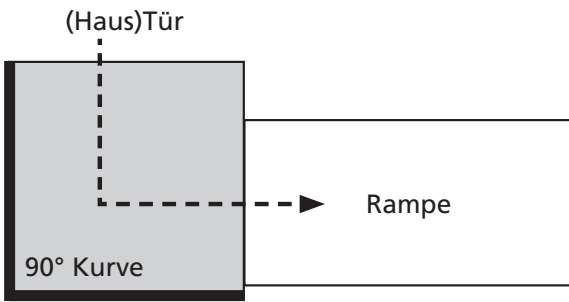
# Beispiele Podeste für Profilrampen



### Beispiel:

Podest mit Geländer und Stufen

Die Stufenanzahl richtet sich nach der Gesamthöhe!





**Lehmann Hebelifte und Rollstuhlrampen**  
Schützenplatz 5a - 28790 Schwanewede  
Telefon: 0421 / 24 10 50 - Telefax: 0421 / 24 10 515  
[www.hebelifte.de](http://www.hebelifte.de) - [info@hebelifte.de](mailto:info@hebelifte.de)